

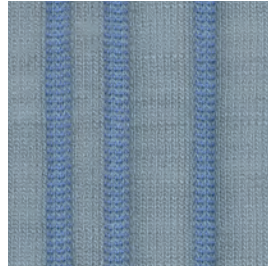
Husk

kvadrat febrik

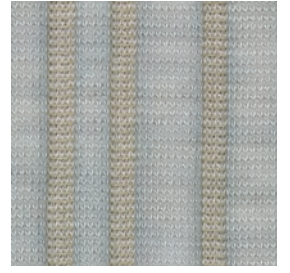
Husk



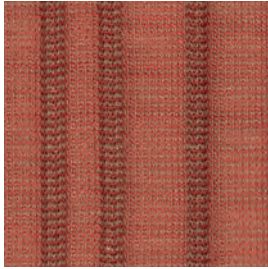
0244



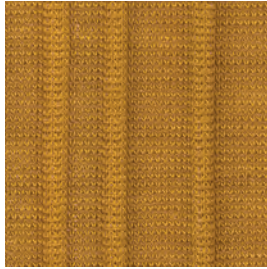
0734



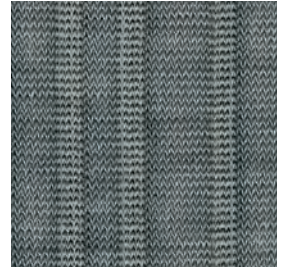
0124



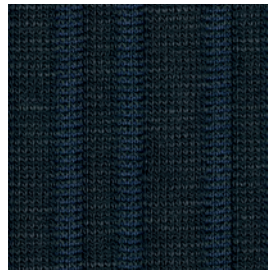
0554



0454



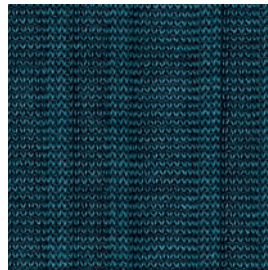
0154



0794



0684



0874



0974

Husk

Designed by Marc Thorpe

DK

Anvendelse Møbelstof til privat som offentlig indretning.

Beskrivelse 15% ny uld, 9% nylon, 9% polyester, 1% elasthan, 66% polyester fyld. Bredde ca. 155 cm. Vægt ca. 1390 g/lbm. Garnfarvet. I lyse farver kan fremmede fibre forekomme. Nuanceforskel kan forekomme.

Ægkant ↔

Slidstyrke: Ca. 100.000 slidbevægelser efter Martindale metoden EN ISO 12947. **Lysægthed** (ISO) 5-7. **Pilling** (EN ISO) 4. **Gnidægthed** (ISO) tør 4-5, våd 4-5. **Flammesikring:** AS/NZS 3837. ASTM E84 Class A hæftet. BS 5852 Crib 5 med flammesikring. BS 5852 part 1. DIN 4102 B2. EN 1021-1/2. IMO FTP Code 2010:Part 8. NFPA 260. US Cal. Bull. 117-2013. (Kopi af testrapport kan rekvireres).

Vedligeholdelse Se ISO symboler. Krypning ca. 3% ved vask 30°C. Desinfektion, se kvadrat.dk.

UK/US

Application Upholstery for both domestic and public decoration.

Description 15% new wool, 9% nylon, 9% polyester, 1% elastane, 66% polyester filling. Width app. 61 inches (155 cm). Weight app. 1390 g/lin.m, 44.6 oz/ly. Yarn dyed. Foreign fibres may occur in light colours. Colour differences may occur.

Selvedge/Direction ↔

Abrasion: App. 100,000 rubs acc. to the Martindale method EN ISO 12947*.

Lightfastness (ISO) 5-7. **Pilling** (EN ISO) 4.

Fastness to rubbing (ISO) dry 4-5, wet 4-5.

Flame resistance: AS/NZS 3837. ASTM E84 Class A unadhered. BS 5852 Crib 5 with treatment. BS 5852 part 1. DIN 4102 B2. EN 1021-1/2. IMO FTP Code 2010:Part 8. NFPA 260. US Cal. Bull. 117-2013. (Copy of test report available).

Care Please see the ISO symbols. Shrinkage app. 3% when washed at 30°C. Disinfection, see kvadrat.dk.

DE

Anwendungsbereich Möbelstoff wohlgeeignet im sowohl privaten als öffentlichen Wohnbereich.

Beschreibung 15% Schurwolle, 9% Nylon, 9% Polyester, 1% Elasthan, 66% Polyesterfüllung. Breite ca. 155 cm. Gewicht ca. 1390 g/m. Garngefärbt. In hellen Farben können Fremdfasern vorkommen. Farbunterschiede können vorkommen.

Webkante ↔

Scheuerfestigkeit: Ca. 100.000 Scheuerhübe nach der Martindale Methode EN ISO 12947.

Lichtechtheit (ISO) 5-7. **Pilling** (EN ISO) 4.

Reibechtheit (ISO) trocken 4-5, nass 4-5.

Flammschutz: AS/NZS 3837. ASTM E84 Class A unverklebt. BS 5852 Crib 5 mit Ausrüstung. BS 5852 part 1. DIN 4102 B2. EN 1021-1/2. IMO FTP Code 2010:Part 8. NFPA 260. US Cal. Bull. 117-2013. (Testbericht verfügbar).

Pflege Siehe ISO Pflegesymbole.

Wascheinlauf ca. 3% bei 30°C. Desinfektion, siehe kvadrat.dk.

NL

Toepassing Toepasbaar zowel in particuliere woningen als voor projecten.

Omschrijving 15% scheerwol, 9% nylon, 9% polyester, 1% elastomeer, 66% polyester vulling. Breedte ca. 155 cm. Gewicht ca. 1390 gr/str. m. Garengeverfd. Afwijkende vezels kunnen voorkomen in lichte kleuren.

Kleurverschillen kunnen optreden.

Zelfkant ↔

Slitvastheid: Ca. 100.000 toeren Martindale EN ISO 12947. **Lichtechtheid** (ISO) 5-7. **Pilling** (EN ISO) 4. **Wrijfechtheid** (ISO) droge 4-5, natte 4-5. **Brandwerendheid:** AS/NZS 3837. ASTM E84 Class A ongelijmd. BS 5852 Crib 5 met behandeling. BS 5852 part 1. DIN 4102 B2. EN 1021-1/2. IMO FTP Code 2010:Part 8. NFPA 260. US Cal. Bull. 117-2013. (Op aanvraag sturen wij u graag een kopie van het testrapport toe).

Onderhoud Zie de ISO symbolen. Krimp ca. 3% bij 30°C. Desinfectie, kvadrat.dk.

FR

Domaine d'utilisation Tissu d'ameublement pour aménagement privé et public.

Description 15% laine vierge, 9% nylon, 9% polyester, 1% elasthan, 66% garnissage polyester. Largeur env. 155 cm. Poids env. 1390 g/m lg. Teinture sur fil. Dans les couleurs claires, présence de fibres étrangères. Ecart des coloris possibles.

Lisière ↔

Résistance à l'abrasion: Env. 100.000 révolutions selon le procédé Martindale EN ISO 12947. **Résistance à la lumière** (ISO) 5-7.

Boulochage (EN ISO) 4. **Résistance au frottement** (ISO) sec 4-5, mouillé 4-5. **Normes au feu:** AS/NZS 3837. ASTM E84 Class A non collé. BS 5852 Crib 5 avec traitement. BS 5852 part 1. DIN 4102 B2. EN 1021-1/2. IMO FTP Code 2010:Part 8. NFPA 260. US Cal. Bull. 117-2013. (La copie du compte rendu des tests est disponible sur demande).

Entretien Voir les symboles ISO. Rétrécissement: Env. 3% pour lavage à 30°C. Désinfection, voir kvadrat.dk.

IT

Destinazione d'uso Rivestimento per imbottiti, casa e contract.

Caratteristiche 15% lana vergine, 9% nylon, 9% poliester, 1% elastan, 66% imbottitura poliester. Altezza circa 155 cm. Peso circa 1390 gr/mtl. Tinto in filo. Nei colori chiari possono essere presenti fibre di tonalità scure. Possibili differenze per colore.

Cimosa ↔

Abrasion: Circa 100.000 cicli/metodo Martindale EN ISO 12947. **Resistenza alla luce** (ISO) 5-7. **Pilling** (EN ISO) 4. **Resistenza allo sfregamento** (ISO) condizione a secco 4-5, condizione umido 4-5. **Ignifugazione:** AS/NZS 3837. ASTM E84 Class A non incollato. BS 5852 Crib 5 se trattato ignifugo. BS 5852 part 1. DIN 4102 B2. EN 1021-1/2. IMO FTP Code 2010:Part 8. NFPA 260. US Cal. Bull. 117-2013. (Disponibile copia del test).

Manutenzione Per favore seguire simboli ISO. Restringimento 3% quando lavata 30°C. Per disinfettare, vedi il sito kvadrat.dk.

ES

Aplicación Tapicería para hogares e instituciones.

Descripción 15% lana virgin, 9% nilón, 9% poliéster, 1% elastano, 66% relleno de poliéster. Anchura aprox. 155 cm. Peso aprox. 1390 gr/ml. Teñido en hilo. En los colores claros puede haber fibras de otro color. Posibles variaciones de color.

Filo ↔

Resistencia al desgaste: Aprox. 100.000 ciclos según el método Martindale EN ISO 12947.

Resistencia a la luz (ISO) 5-7. **Relleno** (EN ISO)

4. **Solidez al frotamiento** (ISO) seco 4-5, mojado 4-5. **Resistencia al fuego:** AS/NZS 3837. ASTM E84 Class A sin pegar. BS 5852 Crib 5 con tratamiento. BS 5852 part 1. DIN 4102 B2. EN 1021-1/2. IMO FTP Code 2010:Part 8. NFPA 260. US Cal. Bull. 117-2013. (Copia del informe de ensayos disponible).

Mantenimiento Consulte los símbolos ISO.

Encoge aprox. 3% en lavado a 30°C. Desinfección, visita kvadrat.dk.

JP

用途 住宅あるいは公共のインテリア、家具用テキスタイル。

詳細 15% ニューウール、9% ナイロン、9% ポリエステル、1% エラストン（弾性繊維）、66% 中素材ポリエステル。幅：155 cm。重量：1m あたり約 1390 g。糸染め。明色の場合異質繊維が混在する場合があります。色彩ニューアンスに多少の違いが生じる可能性あり。

耳、ふち、↔

テスト：

磨耗：マーチンデール法により摩擦運動約100,000回。EN ISO 12947. **色あせ保障：**(ISO) 5-7. **ピリング** (EN ISO) 4. **摩擦保証：**(ISO) 乾燥状態 4-5、濡れた状態 4-5. **耐炎性：**AS/NZS 3837. ASTM E84 Class A unadhered. 特殊耐炎処理を行うことにより、BS 5852 Crib 5 に到達可能。BS 5852 part 1. DIN 4102 B2. EN 1021-1/2. IMO FTP Code 2010:Part 8. NFPA 260. US Cal. Bull. 117-2013. (テストレポートのコピー入手可能。)

手入れ

ISO シンボル参照。30°Cで洗浄した際の縮み約3%。消毒について?kvadrat.dkまで参照ください。

CN

适用范围 家居和公共空间软包面料。

成分 15% 新羊毛, 9% 尼龙, 9% 涤纶, 1% 氨纶 (弹性纤维), 66% 聚酯填充物。幅宽约61英寸 (155cm)。重量约1390克/延米。纱染色面料。匹染色面料。颜色可能稍有色差。

图纹方向 ↔

马丁代尔法约100,000转。EN ISO 12947. **光照色牢度** (ISO) 5-7. **起毛起球** (EN ISO) 4. **摩擦色牢度** (ISO) 干燥 4-5, 湿 4-5. **阻燃性:** AS/NZS 3837. ASTM E84 Class A unadhered. 特别耐火处理时 BS 5852 Crib 5 可以满足。BS 5852 part 1. DIN 4102 B2. EN 1021-1/2. IMO FTP Code 2010:Part 8. NFPA 260. US Cal. Bull. 117-2013. (可提供测试报告副本)。

维护 请参照ISO标志。于温度30°C清洗时, 面料缩水率约3%。消毒请参阅kvadrat.dk。



Quality and environmental system accreditation according to ISO 9001 and ISO 14001.

* ACT® Registered Certification Marks

* Abrasion test results exceeding ACT performance guidelines are not an indicator of product lifespan. Multiple factors affect fabric durability and appearance retention.

Contact and further information kvadrat.dk

5 year
warranty



US contact info: 1-800-620-9309